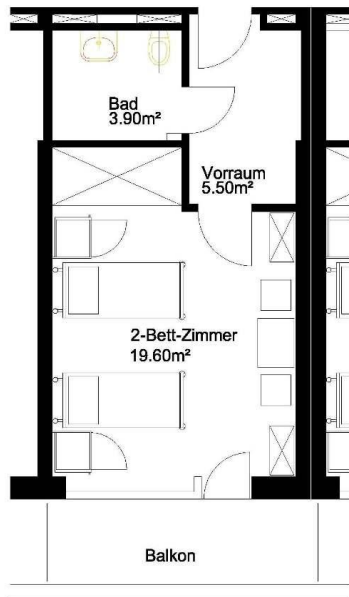
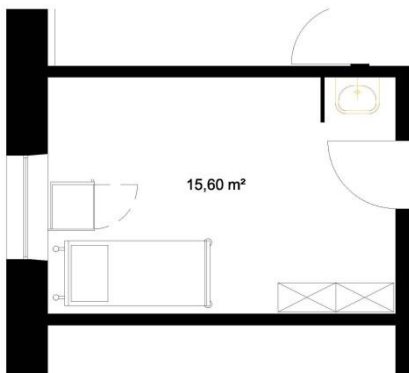


Beispielhafter Grundriss:



Beispielhafter Grundriss:



Interesse geweckt?

Gerne können Sie sich bei einer Führung persönlich ein Bild von unserem Haus machen.

Führungen finden statt:

jeden 2. und 4. Dienstag im Monat

von 14.30 Uhr bis ca. 16.00 Uhr

Bitte melden Sie sich telefonisch an.

Seniorenverwaltung:
089/ 21 22 – 207 oder
089/ 21 22 – 260

Wir freuen uns auf Ihren Besuch!



Seniorenwohnheim

Pflegebereiche

Diakoniewerk
München-Maxvorstadt
Heißstraße 22
80799 München
www.diakoniewerk-muenchen.de

Leistungen

und

Preise

ab 01.01.2021

In die **Pflegebereiche**

werden Menschen aufgenommen, die bereits pflegebedürftig und auf professionelle Hilfe angewiesen sind. Menschen mit verminderter Alltagskompetenz oder gerontopsychiatrischen Erkrankungen können wir außerdem eine soziale Tagesbetreuung anbieten. Unser Pflege- und Betreuungspersonal orientiert sich an Ihren individuellen Bedürfnissen und trägt dafür Sorge, dass Sie die erforderliche Pflege und Unterstützung erhalten.

Außerhalb der Sprechzeiten Ihres Hausarztes steht für Notfälle der ärztliche Bereitschaftsdienst unserer Klinik zur Verfügung. Im Haus befindet sich ein Therapiezentrum mit Bewegungsbad.

Pflegebereiche

11 Zweibettzimmer

Zur Grundausstattung der Zweibettzimmer gehören:

- Kleiderschrank
- elektrisch verstellbare Pflegebetten
- Nachttische
- Kommoden für Pflegeartikel
- Tisch und Stühle
- Nasszelle mit WC und Waschbecken
- in der Regel ein Balkon

19 Appartements

Die Grundausstattung entspricht den Zweibettzimmern.

Die Appartements verfügen über eine Schrankküche und einen Balkon. Bei Bedarf richten Sie sich zusätzlich mit eigenen Möbeln ein.

35 Einzelzimmer ohne Dusche/WC

Die Grundausstattung entspricht den Zweibettzimmern.

Zur individuellen Gestaltung können zusätzlich eigene Möbelstücke mitgebracht werden. Jedes der Zimmer ist mit einem Waschbecken ausgestattet.

Die Preise

Im Doppelzimmer

Pflegegrad 1 mtl. 2.558,02 €

Pflegekassenanteil 125,00 €

Eigenanteil ca.: 2.433,00 €

Pflegegrad 2 mtl. 3.238,21 €

Pflegekassenanteil 770,00 €

Eigenanteil ca.: 2.468,00 €

Pflegegrad 3 mtl. 3.730,40 €

Pflegekassenanteil 1.262,00 €

Eigenanteil ca.: 2.468,00 €

Pflegegrad 4 mtl. 4.243,29 €

Pflegekassenanteil 1.775,00 €

Eigenanteil ca.: 2.468,00 €

Pflegegrad 5 mtl. 4.473,26 €

Pflegekassenanteil 2.005,00 €

Eigenanteil ca.: 2.468,00 €

Im Einzelzimmer

erhöht sich der Investitionskostenanteil um monatlich ca. 300,00 €

Im Pflegebereich II

fällt zusätzlich ein Komfortzuschlag von monatlich € 100,00 an.