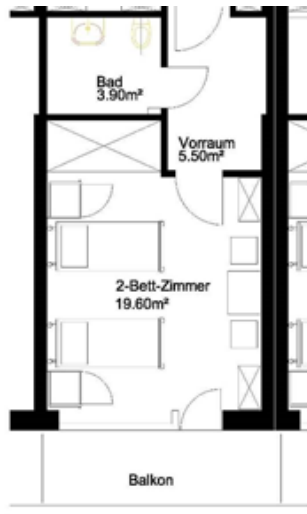


Senioreneinrichtung

Pflegebereiche - Preise ab 01.01.2022



Beispielhafter Grundriss



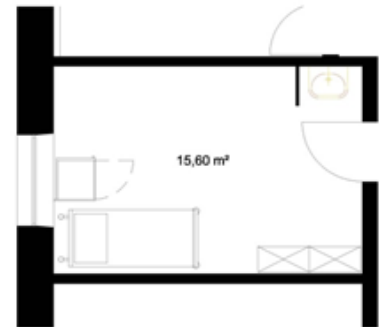
Diakoniewerk München-Maxvorstadt

Heßstraße 22 | 80799 München

www.diakoniewerk-muenchen.de

Bei Fragen wenden Sie sich bitte an die
Pflegeüberleitungen, Tel: 089/21 22-269

Beispielhafter Grundriss



Pflegebereiche

Pflegebereich I

Zur Grundausrüstung der Zweibettzimmer gehören:

- Kleiderschrank
- elektrisch verstellbare Pflegebetten
- Nachttische
- Kommoden für Pflegeartikel
- Tisch und Stühle
- Nasszelle mit WC und Waschbecken
- in der Regel ein Balkon

Pflegebereich II

Die Grundausrüstung entspricht den Zweibettzimmern. Die Appartements verfügen über eine Schrankküche und einen Balkon. Bei Bedarf richten Sie sich zusätzlich mit eigenen Möbeln ein. Es fällt zusätzlich ein Komfortzuschlag an.

Einzelzimmer ohne Dusche/WC

Die Grundausrüstung entspricht den Zweibettzimmern. Die Mobilisierung mit eigenen Möbeln ist teilweise nach Absprache möglich. Jedes Zimmer ist mit einem Waschbecken ausgestattet.

Preise

Im Doppelzimmer

Pflegegrad 1 mtl.	2.656,27 €
Pflegekassenanteil	125,00 €
Eigenanteil ca.	2.531,00 €

Pflegegrad 2 mtl.	3.380,27 €
Pflegekassenanteil	770,00 €
Eigenanteil ca.	2.610,00 €

Pflegegrad 3 mtl.	3.872,47 €
Pflegekassenanteil	1.262,00 €
Eigenanteil ca.	2.610,00 €

Pflegegrad 4 mtl.	4.385,35 €
Pflegekassenanteil	1.775,00 €
Eigenanteil ca.	2.610,00 €

Pflegegrad 5 mtl.	4.615,32 €
Pflegekassenanteil	2.005,00 €
Eigenanteil ca.	2.610,00 €

Im Einzelzimmer

erhöht sich der Investitionskostenanteil um monatlich, ca. 300,00 €

Ab dem 01.01.2022 leisten die Pflegekassen zu den pflegebedingten Aufwendungen/Ausbildungsumlage einen Zuschuss zwischen 5% und 70%. Dies kann den Eigenanteil reduzieren. Wie hoch die Unterstützung konkret ist, hängt von der jeweiligen Verweildauer in der vollstationären Pflege ab.